

## Инструкция для получения пробной лицензии PSCAD X4.6

г. Чебоксары

13 октября 2020 г.

**Если ваша организация или вуз уже имеют лицензию PSCAD, то вам следует обращаться к вашему администратору лицензий.**

Потенциальные приобретатели PSCAD могут воспользоваться пробной лицензией для ознакомления с функциональными и техническими возможностями программного симулятора PSCAD в течении 30 дней. Для этого:

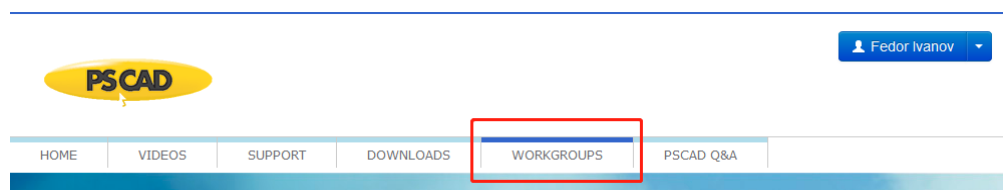
1. Зарегистрируйтесь на сайте PSCAD в личном кабинете [MyCentre](https://mycentre.hvdc.ca/login) по ссылке: <https://mycentre.hvdc.ca/login> и введите свои корректные анкетные данные.
2. Скачайте инсталляционный пакет PSCAD, доступный по ссылке: <https://spaces.hightail.com/receive/vIWrTFHalG> (PSCAD v4.6.3)
3. **Для коммерческих организаций:** пришлите запрос на бланке Вашего предприятия за подписью непосредственного руководителя. В письме укажите:
  - ваше ФИО;
  - должность и место работы, город;
  - e-mail, который вы указали при регистрации на сайте MyCentre.
  - телефон;
  - интересующие темы или области исследований;

**Для учебных организаций:** пришлите запрос за подписью заведующего кафедры/факультета. В письме укажите:

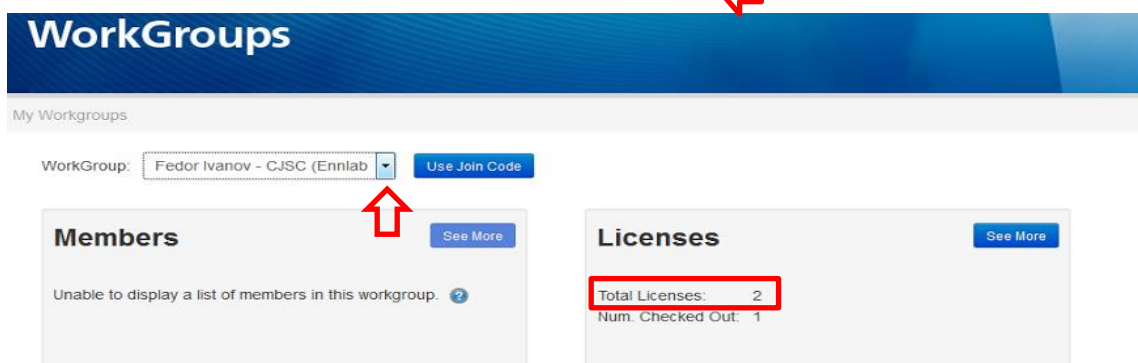
- ваше ФИО;
- должность, вуз, город;
- e-mail, который вы указали при регистрации на сайте MyCentre.
- телефон
- **Если вы студент,** то дополнительно укажите:
  - ✓ специальность и курс
  - ✓ тему исследований в PSCAD;
  - ✓ Сведения о вашем научном руководителе: ФИО, e-mail

Ваш запрос отправьте на Е-мэйл: [mail@ennlab.ru](mailto:mail@ennlab.ru) и мы направим ходатайство о предоставлении Вам Интернет-лицензии в компанию Manitoba Hydro International.

Примерно через сутки проверьте в личном кабинете статус лицензии в пункте Workgroups.

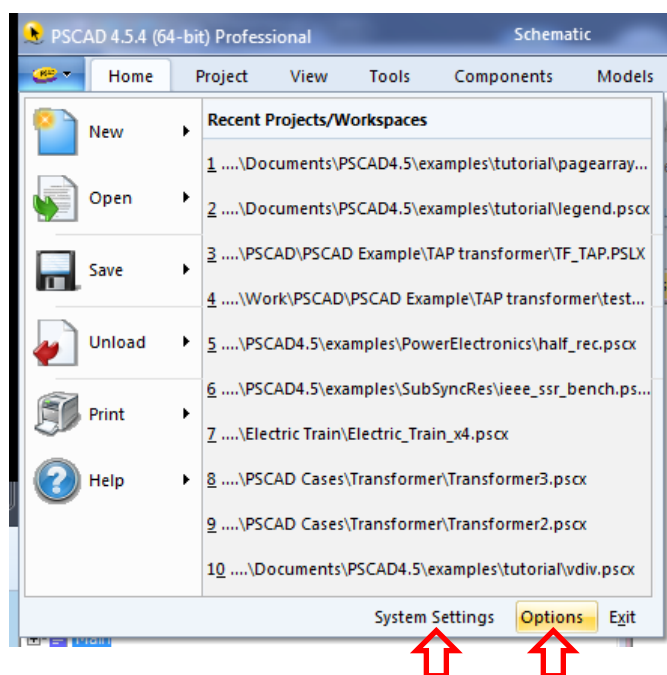


В открывшемся окне выберите в списке из доступных групп WorkGroup Вашу индивидуальную группу с Вашим именем.



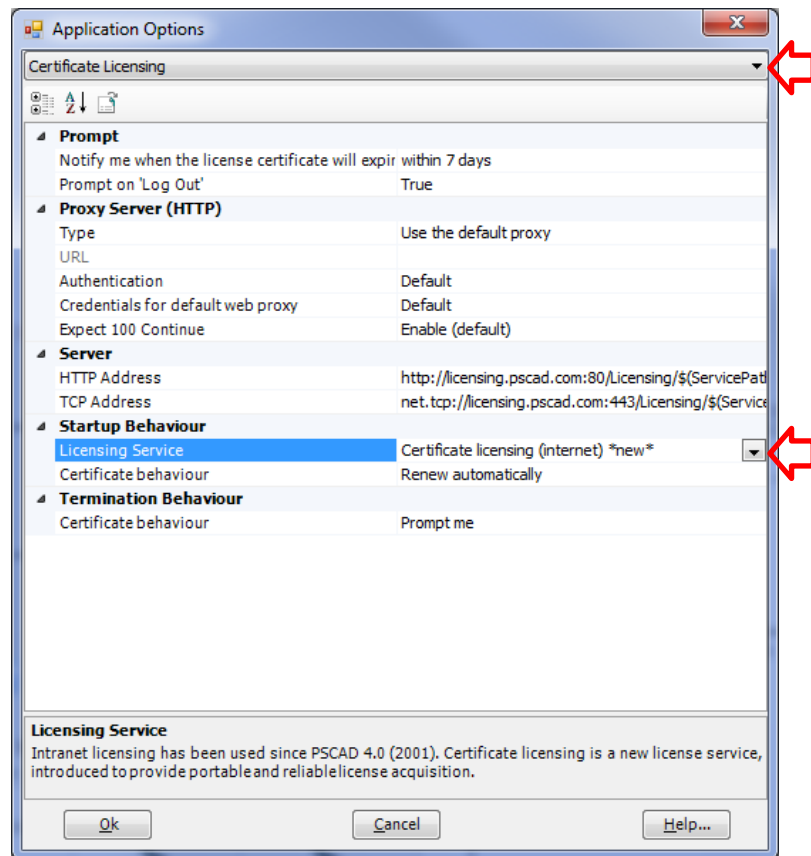
Когда Вам будет предоставлена лицензия, то значение Total Licenses станет равным 1, и Вы сможете на любом из Ваших ПК (домашний или рабочий) запускать PSCAD в удобное для Вас время.

4. Настройте PSCAD на режим Интернет лицензирования. Для этого запустите PSCAD и войдите в настройки Options

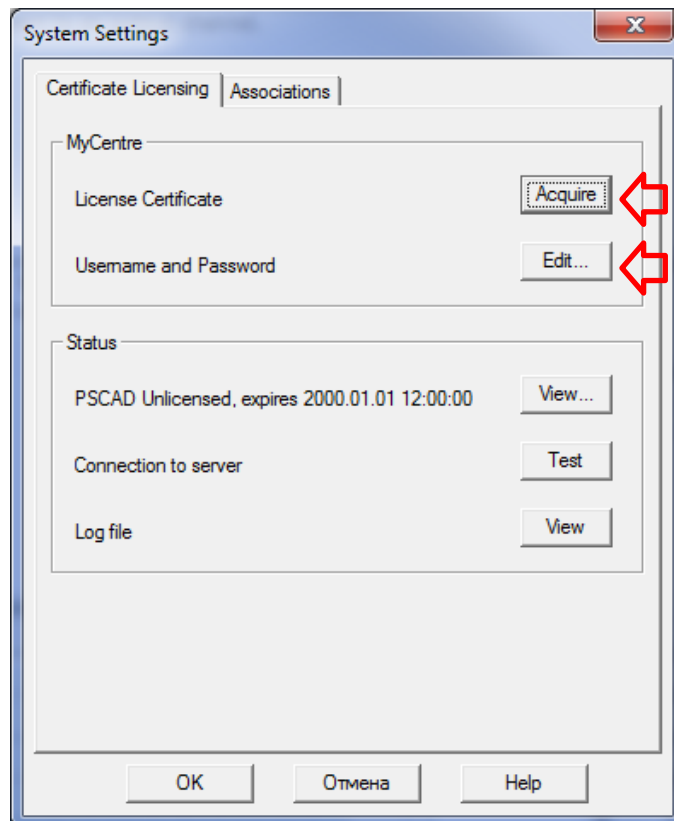


5. В открывшемся окне настроек выберите сверху раздел Certificate Licensing и в пункте меню Licensing Service выберите режим Certificate Licensing (internet) \*new\*. Затем нажмите ОК.

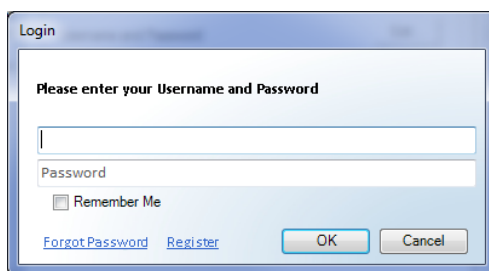




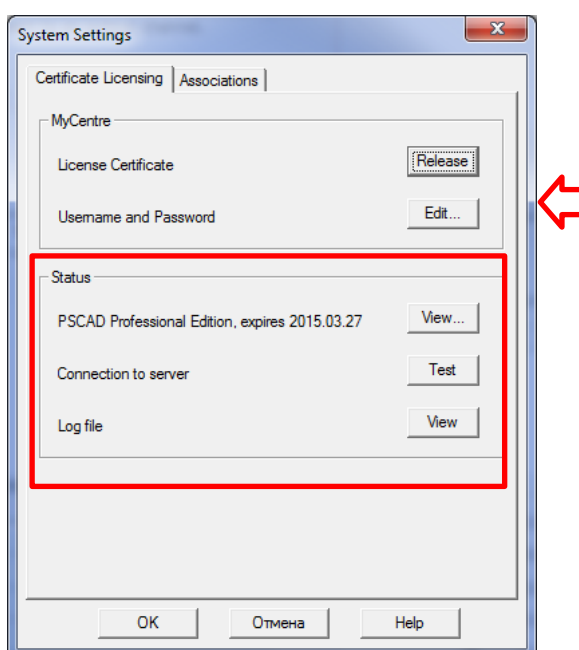
6. Войдите в системные настройки **System Setting** (см. слайд из п.5.). При этом откроется окно системных настроек.



7. Нажмите на кнопку "Edit", и в открывшемся окне введите Ваш ник и пароль, используемый Вами для входа на сайт MyCentre. Затем нажмите ОК. Будет проведена проверка доступа, и, если все правильно указано, окно закроется.



8. Нажмите на кнопку запроса Acquire (см. слайд из п.7.) и через сеть Интернет Вам на ПК загрузится лицензия, сведения о которой будут представлены в поле Status. Выйдите из настроек по кнопке ОК и можете приступить к работе в PSCAD.



9. Для возврата лицензии на Интернет-сервер, чтобы ее можно было использовать с другого ПК, требуется нажать на кнопку Release (см. слайд к п.9) или по окончании работы в PSCAD на вопрос об оставлении сертификата за собой на этом ПК "Would you like to retain the certificate" следует ответить No.

