

## Инструкция для получения временной лицензии на PSCAD X4.6

г. Чебоксары

25 января 2017 г.

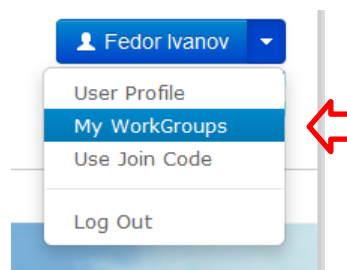
1. Зарегистрируйтесь на сайте PSCAD в личном кабинете [MyCentre](#) по ссылке: <https://mycentre.hvdc.ca/login> и введите свои корректные анкетные данные.
2. Скачайте инсталляционный пакет PSCAD X4.6, доступный по ссылке: <https://www.hightail.com/download/bXBZT0NUY1NkMnR2Zk1UQw>
3. На бланке Вашего предприятия сделайте запрос временной лицензии PSCAD за подписью Вашего непосредственного руководителя. В письме укажите:
  - Ваше ФИО;
  - должность;
  - телефон;
  - интересующие темы или области исследований;
  - ник (Username) и Е-мэйл, указанные при регистрации на сайте MyCentre.

Если Вы студент, то вместо запроса на бланке предприятия в тексте электронного письма укажите:

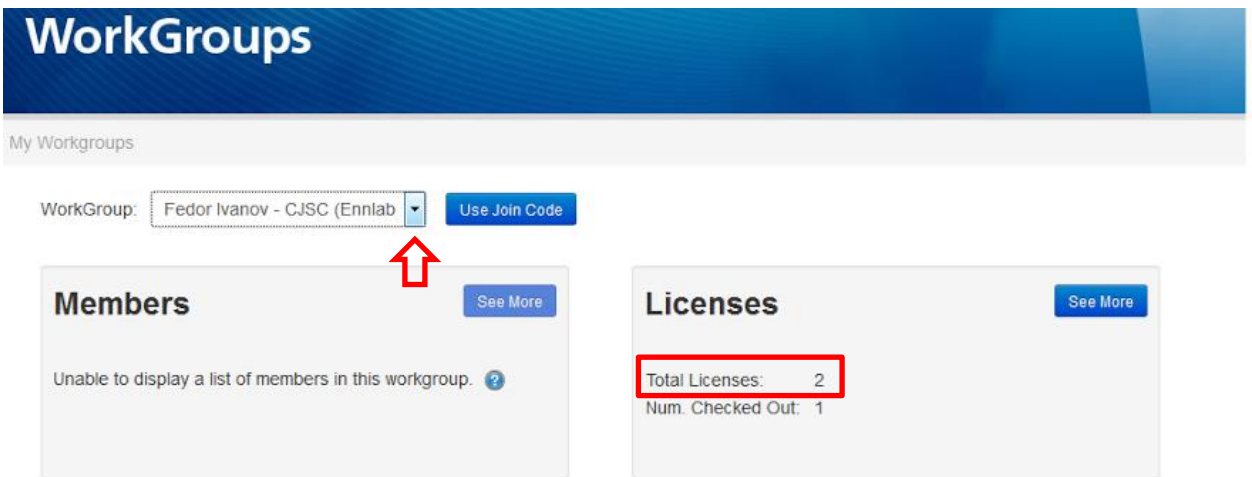
- Ваше ФИО;
- курс;
- специальность;
- тему исследований в PSCAD;
- ФИО и должность Вашего руководителя по теме, связанной с PSCAD;
- ник (Username) и Е-мэйл, указанные при регистрации на сайте MyCentre.

Ваш запрос отправьте на Е-мэйл: [mail@ennlab.ru](mailto:mail@ennlab.ru) . Мы направим в компанию MHRС наше ходатайство о предоставлении Вам Интернет-лицензии.

4. Примерно через сутки проверьте в личном кабинете статус лицензии, выбрав раздел пункта MyWorkGroups.

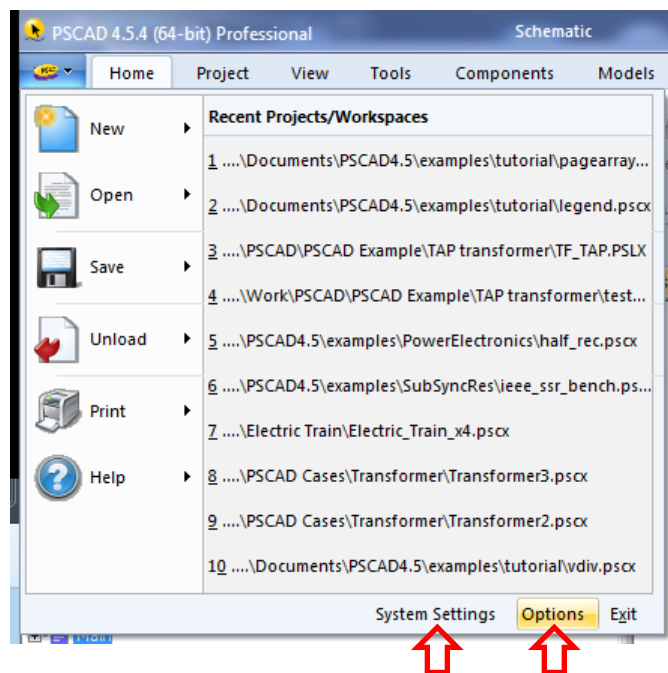


В открывшемся окне выберите в списке из доступных групп WorkGroup Вашу индивидуальную группу с Вашим именем.



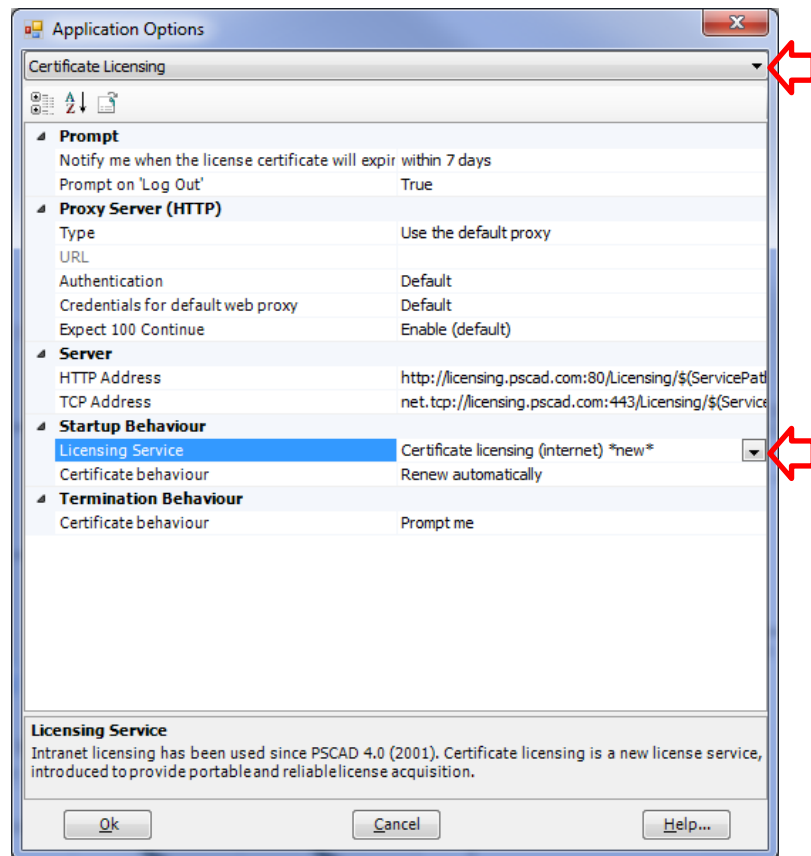
Когда Вам будет предоставлена лицензия, то значение Total Licenses станет равным 1, и Вы сможете на любом из Ваших ПК (домашний или рабочий) запускать PSCAD в удобное для Вас время.

#### 5. Запустите PSCAD и войдите в настройки Options

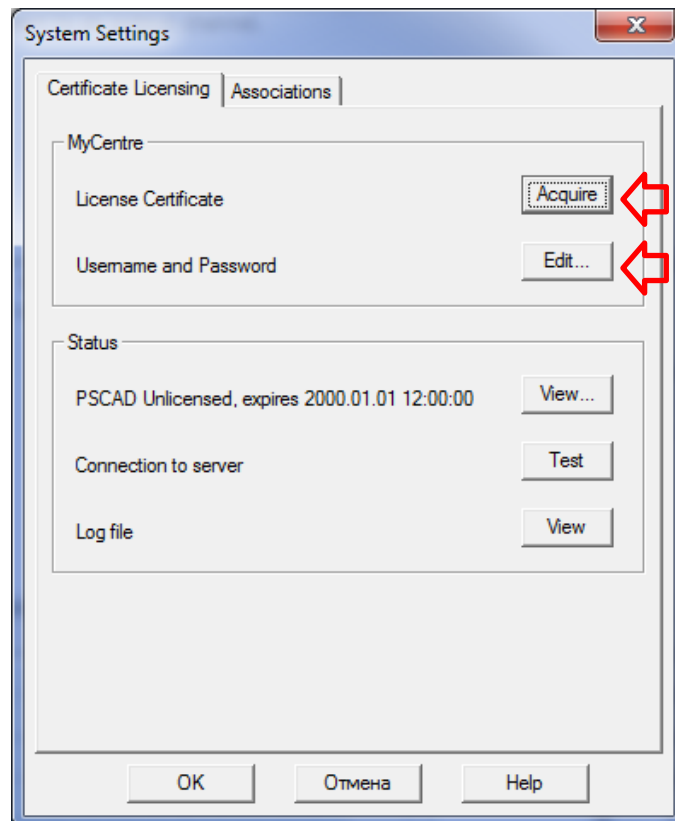


6. В открывшемся окне настроек выберите сверху раздел Certificate Licensing и в пункте меню Licensing Service выберите режим Certificate Licensing (internet) \*new\*. Затем нажмите ОК.

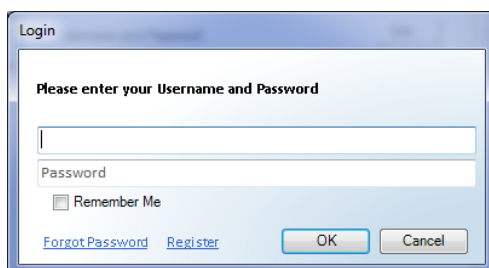




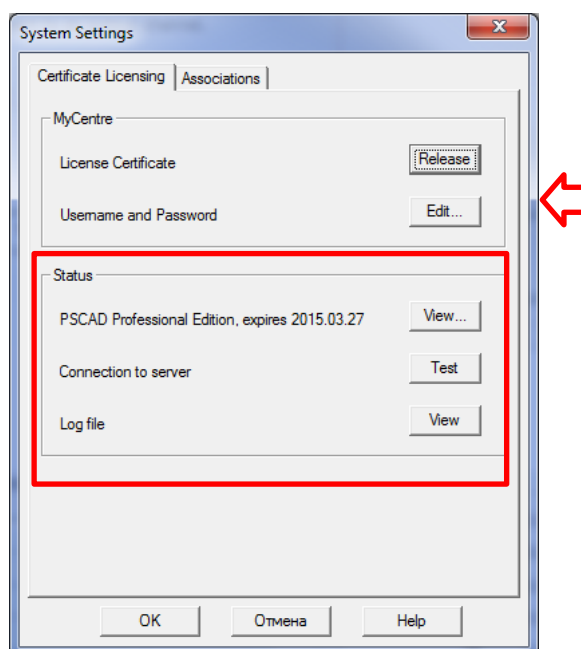
7. Войдите в системные настройки **System Setting** (см. слайд из п.5.). При этом откроется окно системных настроек.



8. Нажмите на кнопку "Edit", и в открывшемся окне введите Ваш ник и пароль, используемый Вами для входа на сайт MyCentre. Затем нажмите ОК. Будет проведена проверка доступа, и, если все правильно указано, окно закроется.



9. Нажмите на кнопку **Acquire** (см. слайд из п.7.) и после сеанса связи через Интернет Вам на ПК загрузится лицензия, сведения о которой будут приведены в поле **Status**. Выйдите из настроек по кнопке **OK** и можете приступить к моделированию.



10. Для возврата лицензии на Интернет-сервер, чтобы ее можно было использовать с другого ПК, требуется нажать на кнопку **Release** (см. слайд к п.9) или по окончании работы в PSCAD на вопрос-напоминание следует ответить **Yes**.

